



SZKŁO

W pojemnikach na Szkło

Należy zbierać:

- butelki i słoiki szklane po napojach i żywności;
- butelki po napojach alkoholowych;
- szklane opakowania po kosmetykach.

Nie wolno wrzucać do tych pojemników następujących odpadów:

- szkła stołowego – żaroodpornego;
- ceramiki, doniczek;
- zniczy z zawartością wosku;
- żarówek i świetlówek;
- szkła kryształowego;
- reflektorów;
- nieopróżnionych opakowań po lekach, olejach, rozpuszczalnikach;
- termometrów i strzykawek;
- monitorów i lamp telewizyjnych;
- szyb okiennych i zbrojonych;
- szyb samochodowych;
- lusterek i witraży;
- fajansu i porcelany;
- innych odpadów komunalnych (w tym niebezpiecznych).

Zaleca się wrzucać opakowania opróżnione z produktu, bez zakrętek, starać się nie tłuc szkła.



METALE I TWORZYWA SZTUCZNE

W pojemnikach na Metale i tw. sztuczne

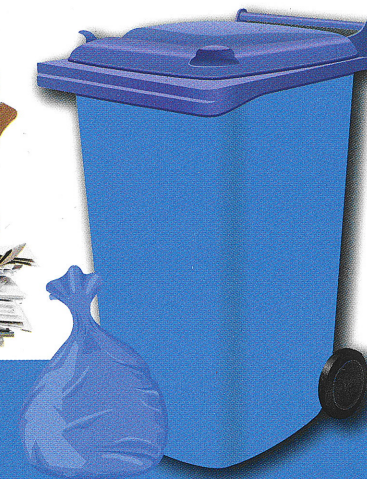
Należy zbierać:

- plastikowe butelki po napojach;
- opakowania po chemii gospodarczej, kosmetykach (np. szamponach, proszkach; płynach do naczyń itp.);
- opakowania po produktach spożywczych;
- plastikowe zakrętki;
- plastikowe torebki, worki, reklamówki i inne folie;
- plastikowe koszyczki po owocach i innych produktach;
- styropian opakowaniowy;
- puszki po napojach, sokach;
- puszki z blachy stalowej po żywności (konserwy);
- złom żelazny i metale kolorowe;
- metalowe kapsle z butelek, zakrętki słoików;
- i innych pojemników;
- folię aluminiową;
- kartoniki po mleku i napojach – wielomateriałowe odpady opakowaniowe.

Nie wolno wrzucać do tych pojemników następujących odpadów:

- butelek i pojemników z zawartością;
- strzykawek, wenflonów i innych artykułów medycznych;
- odpadów budowlanych i rozbiórkowych;
- nieopróżnionych opakowań po lekach, farbach, lakierach i olejach;
- zużytych baterii i akumulatorów;
- zużytego sprzętu elektrycznego i elektronicznego;
- części samochodowych;
- innych odpadów komunalnych (w tym niebezpiecznych).

Zaleca się zgnieść tworzywa sztuczne przed wrzuceniem do pojemnika.



PAPIER

W pojemnikach na Papier

Należy zbierać:

- opakowania z papieru lub tektury;
- gazety i czasopisma;
- katalogi, prospekty, foldery;
- papier szkolny i biurowy;
- książki i zeszyty;
- torebki papierowe;
- papier pakowy.

Nie wolno wrzucać do tych pojemników następujących odpadów:

- ręczników papierowych i zużytych chusteczek higienicznych;
- papieru zatłuszczonego lub mocno zabrudzonego;
- zatłuszczonych jednorazowych opakowań z papieru i naczyń jednorazowych;
- papieru powlekanego folią i kalki;
- kartonów po mleku i napojach;
- pieluch jednorazowych i podpasek;
- pampersów i podkładów;
- worków po nawozach, cemente i innych materiałach budowlanych;
- tapet;
- innych odpadów komunalnych (w tym niebezpiecznych).